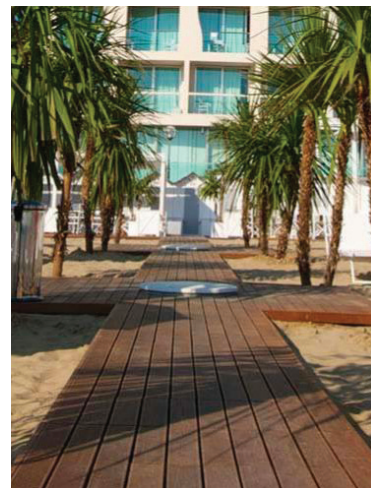


The background of the entire page is a blurred photograph of a meeting room. Several people are visible, some standing and some sitting, engaged in what appears to be a discussion or presentation. The lighting is soft, and the overall tone is professional and collaborative.

FACT SHEET COMPLETI

LINDBERGH
HOTELS



LA NOSTRA STORIA

Lindbergh Hotels è l'ultima espressione del mondo valoriale sui cui si basa tutta l'attività imprenditoriale del fondatore, Nardo Filippetti.

Dopo aver portato Eden Viaggi a diventare secondo tour operator italiano, il primo a capitale interamente italiano, nel 2018, con una mossa che sorprende tutto il settore del turismo italiano, **Filippetti** accetta l'offerta di T.I.P. (Tamburi Investment Partners) per l'acquisizione di Eden Viaggi e tiene per sé il gruppo alberghiero Eden Hotels. In autunno dona una nuova veste a Eden Hotels, **creando il brand Lindbergh Hotels.**

Il gruppo di strutture sceglie come suo simbolo, il pioniere del volo, l'aviatore Charles Lindbergh, nella sua accezione di movimento, esplorazione, ricerca e avanguardia. Gli Hotel del gruppo sono luoghi per vivere esperienze in cui il viaggio è la scoperta di tutti gli usi e le tradizioni dei territori di cui fanno parte, tra viste panoramiche, sinergie culturali, servizio di qualità e dettagli Made in Italy.

IL NOSTRO PORTFOLIO

HOMIE
/>STAY SMART

E>CELSIOR
SPA & LIDO
PESARO

NAUTILUS
FAMILY HOTEL
PESARO

Urban Hotel *di Pesaro*
CHARLIE

LA MERIDIANA
BLEISURE HOTEL
PERUGIA

SAN PIETRO
BOUTIQUE HOTEL
TAORMINA

8 ALBERGHI

4 COLLECTION

4 REGIONI

6 DESTINAZIONI

794 CAMERE

+ 500 COLLABORATORI

SIKANIA
ECO RESORT
MARINA DI BUTERA

MODICA
BEACH RESORT
MARINA DI MODICA



EXCELSIOR

SPA & LIDO

PESARO



52

Camere



Centro

Pesaro / lungomare



36 km

Rimini - aeroporto F. Fellini



57,6 km

Ancona - aeroporto R. Sanzio



156 km

Bologna - aeroporto G. Marconi



8,1 km

A14 uscita Pesaro / Urbino



2,3 km

Stazione di Pesaro

Attrazioni principali

Sfera Grande
di A. Pomodoro - 500 mt
Casa Rossini - 1 km
Musei Civici - 1 Km
Villa Caprile - 3,9 km
Palazzo Ducale - 1,2 km

Lungomare Nazario Sauro, 34
61122 Pesaro (PU)

+39 0721 630011

info.excelsior@lbhs.it

www.excelsiorpesaro.it

DESCRIZIONE HOTEL

L'Hotel Excelsior nasce sul lungomare di Pesaro ed offre ai propri ospiti un'esperienza glamour in stile anni '50. Un momento dedicato al buon vivere e all'eleganza, per soggiorni leisure o business. Un Boutique Hotel dove ogni dettaglio è curato nei minimi particolari. Offre diverse tipologie di camere, reception aperta 24 h, bar, ristorante, bistrò, spazi meeting, SPA, spiaggia privata attrezzata con ombrelloni e lettini, parcheggio esterno privato gratuito, garage, lido con ristorante sulla spiaggia, bar, zona relax e due vasche Jacuzzi (apertura stagionale). L'edificio è costruito su 7 piani ed è dotato di 2 ascensori.

CAMERE & SUITE

52 Camere: 38 Deluxe di cui 19 fronte mare e 6 lato mare, 7 Superior Suite e 7 Junior Suite.

IN-ROOM FACILITIES

Letti matrimoniali/letti separati, 3° letto aggiunto (sofà bed per bambini e culla possibile solo in Junior Suite o Suite Superior), minibar, bagno con doccia, asciugacapelli, specchio ingranditore, cassaforte, accappatoio, ciabattine, aria condizionata e riscaldamento regolabili autonomamente. Televisione 50" con Sky e Dazn.

SPA & PALESTRA

600 mq di estensione, affacciata sul mare. Offre una piscina di mt. 11 x 5 con cascata e 2 lettini idromassaggio interni con vista mare, 1 vasca idromassaggio con getti plantari e dorsali per la coppia con vista mare, 6 stanze private vista mare con camino per trattamenti ed estetica, sauna finlandese, Kneipp verticale in doccia emozionale, spogliatoi riservati per single e coppie, 1 cabina Vichy, Cryosauna, 1 Hammam, 1 Hydro Suite di coppia in area privata.

Palestra interna attrezzata Technogym a disposizione di tutti gli ospiti.

LIDO EXCELSIOR

Spiaggia privata dell'hotel attrezzata con ombrelloni, lettini con materassini, baule contenitore, due vasche idromassaggio, salottini all'ombra, bar e ristorante con servizio di food and beverage direttamente sotto l'ombrellone.

F&B OUTLETS

'59 Ristorante gourmet che ospita fino a 60 persone con sala interna affacciata sul mare, saletta privata con cigar room e dehor esterno. Ideale per pranzi e cene. La cucina è tipica regionale.

Il Bistrò è utilizzato per la colazione a buffet, il tè del pomeriggio e aperitivi, ospita fino a 100 persone.

250 mq di sala banchetti, si affaccia sul mare e ospita fino a 250 persone.

PARCHEGGIO & GARAGE

Parcheggio interno fino a 25 posti custodito e a pagamento. Dotato di due colonnine elettriche Porsche.

DOG FRIENDLY

Su richiesta sono ammessi animali di piccola taglia con un supplemento.

SERVIZIO CONCIERGE

Noleggio auto con conducente, servizio lavanderia, escursioni.



Pesaro 2024
Capitale italiana
della cultura



LINDBERGH
HOTELS

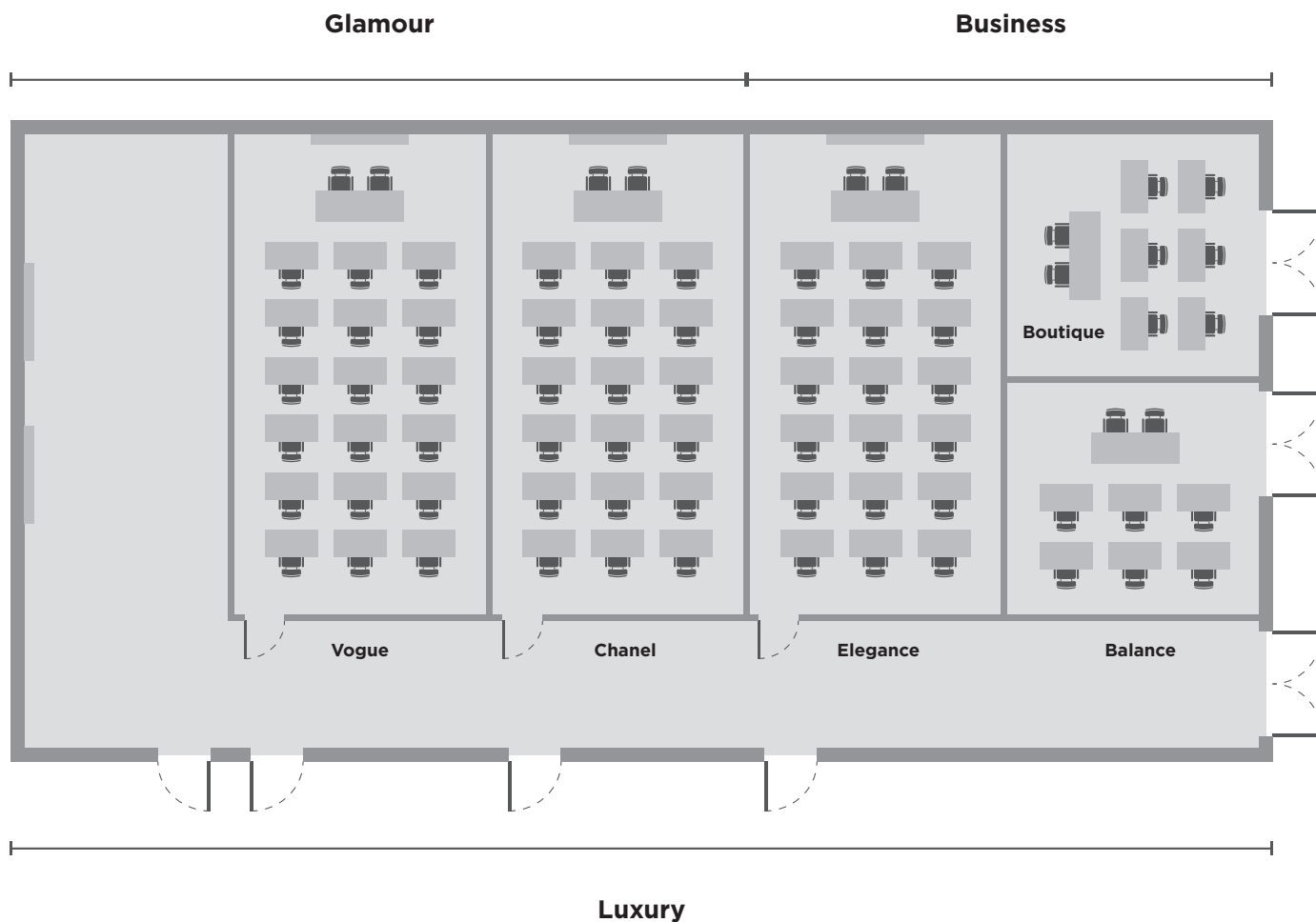
LIFESTYLE[™]
Preferred
HOTELS & RESORTS



Direzione commerciale

+39 0721 63071 | sales@lbhs.it

SPAZI MEETING



Diverse sale meeting, totalmente modulabili, affacciate sul mare Adriatico e dotate di video-proiettore, microfonia fissa e mobile, sistema audio-video e connessione Wi-Fi.

SALA MEETING	TEATRO	BOARD	CABARET	BANCHI SCUOLA	FERRO DI CAVALLO	TAVOLO IMPERIALE	LUNGHEZZA	LARGHEZZA	ALTEZZA	M ²	LUCE NATURALE	VISTA MARE
ELEGANCE	30	14	15	20	14	14	9,29	4,89	3	45,4	X	X
CHANEL	30	14	15	20	14	14	9,29	4,89	3	45,4	X	X
VOGUE	30	14	15	20	14	14	9,29	4,89	3	45,4	X	X
BALANCE	12	10		8	10	10	4,72	4,77	3	22,5		
BOUTIQUE	12	10		8	6	10	4,77	4,41	3	21	X	X
GLAMOUR	100	40	30	50	40	40	14,6	9,29	3	136	X	X
LUXURY	252		100	120			24,16	10,88	3	262	X	X
BUSINESS	50	30	20	20	30	30	9,66	9,29	3	88,9	X	X

CHARLIE**116**
Camere**Centro**
Pesaro / lungomare**34,8 km**
Rimini - aeroporto F. Fellini**59 km**
Ancona - aeroporto R. Sanzio**155 km**
Bologna - aeroporto G. Marconi**8 km**
A14 uscita Pesaro / Urbino**2,7 km**
Stazione di Pesaro**Attrazioni principali**

Sfera Grande
di A. Pomodoro - 1,6 km
Casa Rossini - 1,5 km
Musei civici - 1,6 km
Villa Caprile - 4,4 km
Palazzo Ducale - 1,6 km

Viale Trieste, 281
61121 Pesaro (PU)
+39 0721 622090
pesaro@charliehotels.it
www.charliehotels.it

DESCRIZIONE HOTEL

Iconico albergo, oggi Urban Hotel 4 stelle completamente rinnovato per accoglierti sul lungomare di Pesaro e farti immergere nella movida di Viale Trieste, a pochi metri dal mare e a pochi passi dal Porto. Un rifugio di comfort e design, che apre i suoi molteplici e modulari spazi di co-working e co-living a tutti i suoi ospiti e non solo. Un Hotel che si apre anche alla città e alle sue vibrazioni, per diventare palcoscenico e teatro di arte, musica, cultura e territorio.

CAMERE & SUITE

116 Camere: 10 The Wind (20 mq con balcone), 25 Roosevelt Field (22 mq), 20 Paris (22 mq, con balcone): 20 doppie, 30 The Spirit (29 mq, con balcone): 30 doppie. 9 New York (42 mq, con terrazzo): quadruple. 10 The Flight (32 mq, con balcone): quadruple. 12 The Atlantic (38 mq, con terrazzo, alcune con secondo balcone): quadruple.

IN-ROOM FACILITIES

Nelle The Wind: letto alla francese (140x200cm), smart tv 50 pollici, minibar, cassaforte, asciugacapelli, prese usb, armadiatura a vista.

Nelle camere Roosevelt, Paris e The Spirit: letto matrimoniale (180x200cm) o due twin (90x200cm), smart tv 50 pollici, desk, minibar, cassaforte, asciugacapelli, prese usb, armadiatura a vista.

Nelle camere New York, The Flight e The Atlantic: nella soluzione per 2 persone letto matrimoniale (180x200cm) o due twin (90x200cm) nella soluzione per 4 persone, al letto matrimoniale o twin si aggiunge un comodo divano che si trasforma in letto matrimoniale; area lounge con divano e desk, smart tv 50 pollici, minibar, macchinetta del caffè, cassaforte, asciugacapelli, prese usb,

armadiatura a vista, set cortesia in bagno con accappatoio e ciabattine.

HOTEL FACILITIES

Hall con area lounge e spazi di co-working, ristorante e sala colazione, Lounge Bar panoramico "Charlie's Bar", Room Service, palestra, piscina, solarium, pool bar.

In ogni camera è presente un sistema di automazione di ultima generazione sia da un punto di vista tecnologico che di sostenibilità. Tramite dei sensori, il sistema rileva la presenza dell'ospite e attiva i meccanismi di automazione relativi al controllo della climatizzazione, del sistema luci e in generale del comfort della camera. In assenza dell'ospite, la camera si spegne e ciò consente di limitare il consumo di energia e il relativo impatto sull'ambiente.

Massima efficienza energetica, risparmio di emissioni e rispetto per il Pianeta.

PISCINA & PALESTRA

Di 130 mq situata nel piano ammezzato della struttura con zona solarium, pool bar e piscina per bambini separata.

PARCHEGGIO & GARAGE

Garage a pagamento con 30 posti auto.

DOG FRIENDLY

Ammessi cani di piccola taglia (max 10 Kg) a pagamento con pacchetto PET.



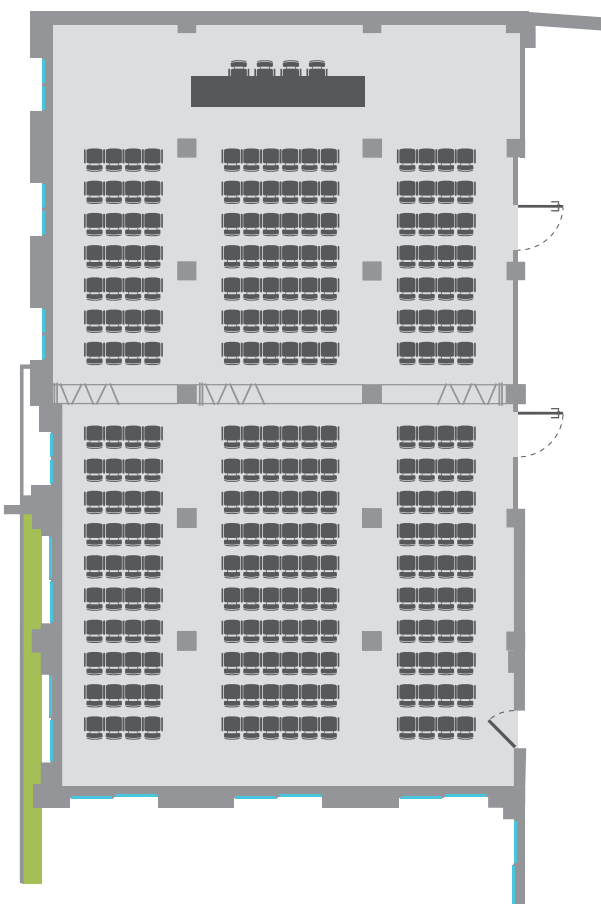
Pesaro 2024
Capitale italiana
della cultura



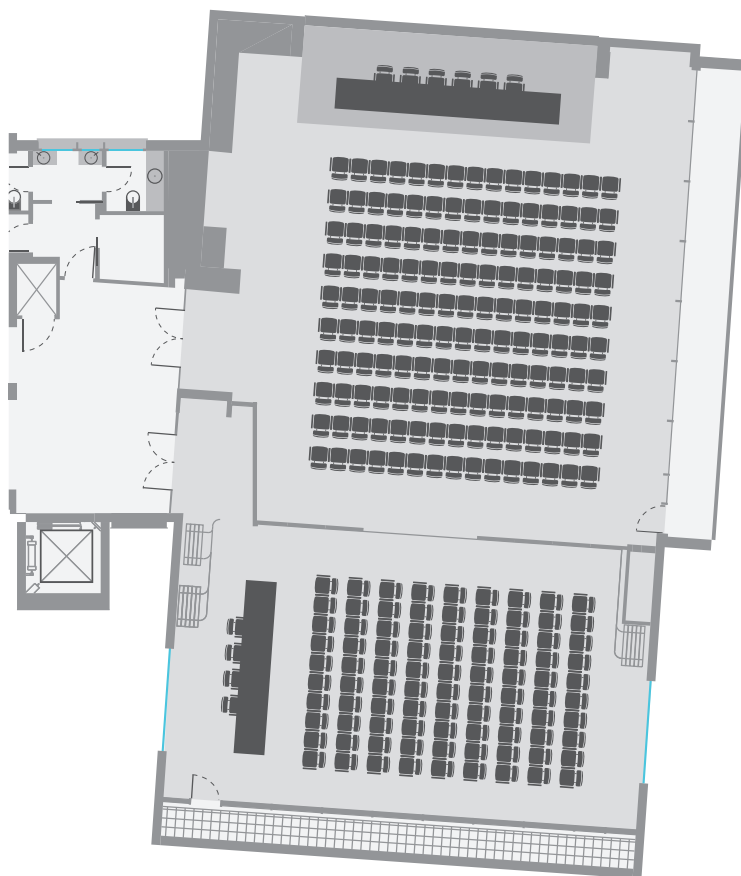
unesco
Member of
the Creative Cities Network

SPAZI MEETING

Piano ammezzato



Sesto piano



3 aree meeting modulari tra loro, alcune delle quali affacciate direttamente sul mare. Dotate di videoproiettore, microfonia fissa e mobile, sistema audio-video e connessione Wi-Fi.

Al piano terra è disponibile una sala di circa 22 mq, predisposta a postazioni per il co-working.

SALA MEETING	TEATRO	BOARD	CABARET	BANCHI SCUOLA	FERRO DI CAVALLO	TAVOLO IMPERIALE	LUNGHEZZA	LARGHEZZA	M ²	LUCE NATURALE	VISTA MARE
ALFA	220	60	150	130	70	90	22	11	242	X	X
Bravo	130	40	75	85	50	60	14,2	11	156,2	X	X
Foxtrot	60	20	36	45	24	28	7,8	11	85,8	X	X
ECHO	80	40	90	32	28	32	21	12	252	X	X
Juliett	40	20	40	16	16	20	11	12	132	X	X
Kilo	30	20	40	16	16	20	10	12	120	X	
SIERRA	30	20	30	15	10	14	N/A	N/A	90	X	X
Terrazza Sierra	N/A	N/A	48	N/A	N/A	N/A	22	5	110	X	X

NAUTILUS

FAMILY HOTEL

PESARO



96

Camere



Centro

Pesaro / lungomare



34,9 km

Rimini - aeroporto F. Fellini



58,2 km

Ancona - aeroporto R. Sanzio



156 km

Bologna - aeroporto G. Marconi



8,9 km

A14 uscita Pesaro / Urbino



2 km

Stazione di Pesaro

Attrazioni principali

Sfera Grande
di A. Pomodoro - 1,6 km
Casa Rossini - 1,5 km
Musei Civici - 1,6 km
Villa Caprile - 4,4 km
Palazzo Ducale - 1,6 km

Viale Trieste, 26
61121 Pesaro (PU)
+39 0721 389001
info.nautilus@lbhs.it
www.hotelnautiluspesaro.com

DESCRIZIONE HOTEL

Il Nautilus Family Hotel è un design Hotel con 96 camere, ristorante, biberoneria, bar, piscina, area giochi per bambini con miniclub e animazione. Composto da 2 edifici di 6 piani. Il legno utilizzato per l'Hotel Nautilus (788 metri cubi) è stato lavorato in pannelli lamellari, assemblati impiegando unicamente colle ad acqua. Il risultato è un edificio solido ma flessibile e una struttura portante capace di resistere al fuoco più a lungo e meglio del tradizionale cemento armato. Alla robustezza antisismica si aggiungono poi valori di risparmio energetico particolarmente vantaggiosi, soprattutto per un hotel che deve mantenere condizioni ideali di climatizzazione durante tutto l'anno. Il naturale potere isolante del legno, in questo caso, riduce al minimo l'utilizzo dell'aria condizionata in estate e del riscaldamento in inverno, mantenendo valori ottimali di umidità in ogni zona dell'edificio e abbattendo i consumi in favore di una riduzione dell'inquinamento ambientale.

CAMERE & SUITE

96 camere: 67 Executive (da 20 a 28 mq) di cui 9 vista collina (1 doppia, 2 triple e 6 quintuple), 38 vista mare (23 doppie, 10 triple e 5 quadruple) 20 fronte mare (13 doppie e 7 triple). 18 Family Room fronte mare (25 mq, quintuple) 6 Deluxe Room fronte mare (30 mq, quintuple), 5 Junior Suite fronte mare (30 mq, quadruple).

IN-ROOM FACILITIES

Letti matrimoniali o doppi, letto a castello (3° e 4° letto bambini/adulti), materassi Dorelan Premier,

televisore a schermo piatto con Sky, minibar, cassaforte, bagno con doccia, asciugacapelli, specchio ingranditore, aria condizionata e riscaldamento regolabili autonomamente.

SERVIZI PER BAMBINI

Mini Club fino ai 12 anni, intrattenimento per ragazzi fino ai 17 anni, serate a tema e danzanti a bordo piscina. Baby Kit incluso (per bambini dai 0 ai 3 anni non compiuti) compreso di: fasciatoio, vasca da bagno, lettino o culla, sponda anticaduta, scaldabiberon, vasino da notte, passeggino disponibile, piccolo gadget per i più piccoli, menù bimbi dedicato, servizio lavanderia per bambini, angolo Biberoneria all'interno del ristorante (accessoriato con latte fresco, omogeneizzati, tre diversi tipi di pastine e brodo di carne, pesce e verdura).

PISCINA

Di 125 mq situata nel giardino della struttura attrezzata con lettini e ombrelloni. Piscina per bambini integrata. Area solarium.

F&B OUTLETS

Il Ristorante riesce ad ospitare fino a 250 persone. Angolo biberoneria, cucina per celiaci.

1 bar interno con servizio a bordo piscina.



SPIAGGIA

Di fronte all'hotel. Convenzione: lettini e ombrelloni disponibili dalla 4° fila.

SERVIZI PER BIKERS

Il Nautilus Family Hotel è anche un Bike Hotel: attrezzato per ospitare ciclisti, dispone di un angolo adibito al lavaggio bici, meccanica, rimessaggio custodito e lavanderia express.

Bike Tour con guide (da 2 a 8 persone, anche in inglese), itinerari ciclistici e

piantine dei percorsi, deposito bici custodito, officina attrezzata, area attrezzata per lavaggio, convenzioni con negozi di sport della zona A, menù "sportivi": bike brunch per il ritorno dal tour, bike packet lunch, tour guidati per degustazioni, convenzioni con la SPA Excelsior.

SERVIZIO CONCIERGE

Baby sitting, lavanderia, noleggio bici, escursioni, attività per bambini.

PARCHEGGIO & GARAGE

Garage con 40 posti auto, di cui 2 per disabili.

DOG FRIENDLY

Ammessi animali di piccola taglia con supplemento.

SPAZI MEETING

Studiato per una clientela alla ricerca di spazi per organizzare eventi e meeting di successo lontano dal caos del centro storico, l'Hotel dispone di sale modulari, con luce naturale, di altezza 3,20 metri.

Offriamo sale da pranzo private, che possono ospitare fino a 90 persone. Banchetti e ricevimenti (fino a 140 persone) si svolgono sulla Terrazza Mare (la nostra terrazza con vista sull'Adriatico).

SALA MEETING	TEATRO	BOARD	CABARET	BANCHI SCUOLA	FERRO DI CAVALLO	TAVOLO IMPERIALE	LUNGHEZZA	LARGHEZZA	ALTEZZA	M ²	LUCE NATURALE	VISTA MARE
POSEIDON	200	44	85	100			22,27	10,1	2,7	220	X	X
NEMO	30	16	20	12	16	20	8,62	5,46	2,7	49	X	
ACQUARIO	15	12					7,1	3,8	2,7	30	X	
BLU							5	2,8	2,7	14		

SAN PIETRO

BOUTIQUE HOTEL

TAORMINA



63
Camere



3,2 km
Taormina



67 km
Catania - aeroporto
Fontanarossa



293 km
Palermo - aeroporto
Falcone e Borsellino



1,9 km
A18 uscita Taormina



3,3 km
Stazione di Taormina

Attrazioni principali

Isola Bella - 1,5 km
Giardini Naxos - 5 km
Odeon di Taormina - 1,1 km
Duomo di Taormina - 1,4 km
Monte Etna (CT) - 55 km

Via Pirandello, 50
98039 Taormina (ME)

+39 0942/620711

info.sanpietro@lbhs.it

www.sanpietrotaormina.com

DESCRIZIONE HOTEL

Una terrazza sullo Ionio, tanto vicina da sentire il fruscio del mare e le onde che si infrangono sulle quiete coste dell'Isola Bella e sullo sfondo l'imponente Etna che domina l'intero paesaggio. Questa è la vista di incomparabile bellezza che accoglie gli ospiti del Grand Hotel San Pietro. L'albergo 5 stelle lusso, immerso nei profumi e nei colori della rigogliosa vegetazione mediterranea, si trova a poca distanza dal centro di Taormina. L'Hotel dispone di 65 camere arredate in tipico stile siciliano, sala lettura, ristorante con terrazza esterna, piscina attrezzata con ombrelloni e lettini, palestra.

CAMERE & SUITE

63 Camere: 18 Superior Room, 4 Comfort Room, 26 Premium Deluxe Terrace Room, 4 Junior Suite Garden View, 8 Premium Terrace Junior Suite, 2 San Pietro Executive Suite, 1 Isola Bella Penthouse.

IN-ROOM FACILITIES

Letti matrimoniali o doppi (3° letto bambini/adulti). Televisore a schermo piatto con Sky, minibar, macchina del caffè, bollitore, bagno con doccia, asciugacapelli, cassaforte, specchio ingranditore, accappatoio, ciabattine, aria condizionata e riscaldamento regolabili autonomamente.

Nelle suite; cabina armadio, angolo pettinense con luci da trucco, bar e terrazzo con lettini.

PISCINA

Situata in posizione panoramica, attrezzata con lettini e ombrelloni. Lunghezza

mt. 18,20. Larghezza mt. 8,60. Profondità minima mt. 1,20 - massima mt. 2,40

SPIAGGIA

Convenzionata con l'hotel, attrezzata con ombrelloni e lettini a pagamento. Per raggiungere la spiaggia è necessario un tratto di 10/15 minuti.

SPA & PALESTRA

Con 220 mq di estensione, offre due vasche idromassaggio di 218 x 91h cm l'una, sauna finlandese, bagno turco, due docce emozionali Arctic + Tropic, pareti di sale himalayano, zona relax vista giardino, due spogliatoi e cabine per massaggi e trattamenti viso.

Palestra interna di 160 mq attrezzata Technogym.

F&B OUTLETS

Ristorante "Il Giardino degli Ulivi". Ristorante à la carte, con la sala interna che può ospitare fino a 100 persone e la terrazza panoramica che può ospitare fino a 200 persone. Batu ristorante gourmet con solo 20 coperti. La Rotonda sul Mare un angolo esclusivo a picco sul mare per eventi privati, pool bar che serve la piscina e il Lounge Terrace Bar dove gustare aperitivi al tramonto.

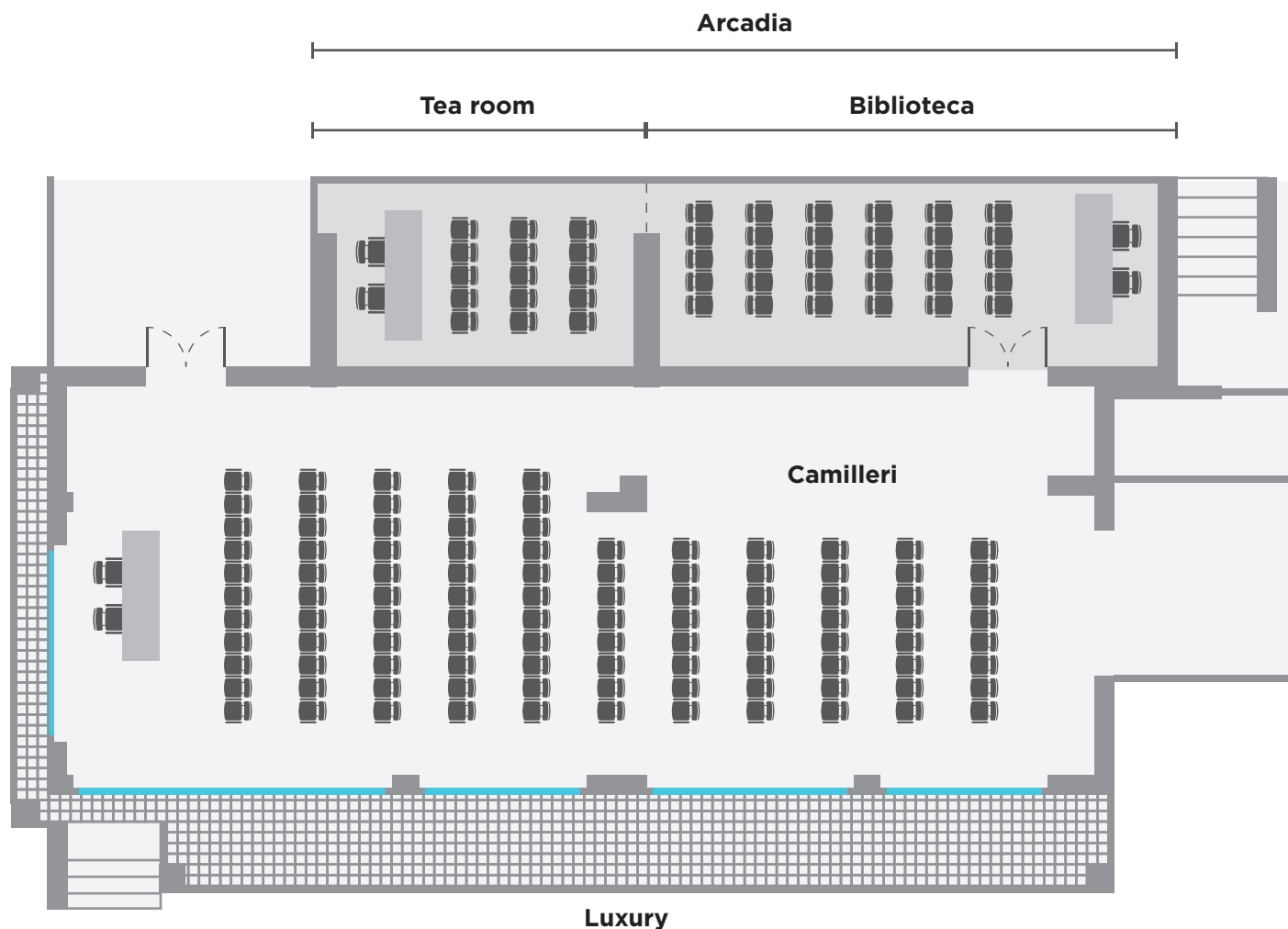
SERVIZIO CONCIERGE

Noleggio auto, escursioni, servizio lavanderia, baby sitting.

PARCHEGGIO & GARAGE

Parcheggio privato fino a 60 posti auto.

SPAZI MEETING



Quattro sale meeting che possono ospitare fino ad un totale di 66 persone, dotate di videoproiettore, microfonia mobile e fissa, sistema audio-video.

SALA MEETING	TEATRO	BOARD	CABARET	BANCHI SCUOLA	FERRO DI CAVALLO	TAVOLO IMPERIALE	LUNGHEZZA	LARGHEZZA	ALTEZZA	M ²	LUCE NATURALE	VISTA MARE
CAMILLERI	66	40	40	40	30	40	15	5,3	2,75	94,5	X	X
BIBLIOTECA	25	10	18	15	12		7	5	3	35,8	X	
TEA ROOM			8				4,8	5	3	23,2		
ARCADIA	40	25	30	20	20		11,8	10	3	59		

SIKANIA

ECO RESORT

MARINA DI BUTERA



218
Camere



22,8 km
Butera



68 km
Comiso - aeroporto
Pio La Torre



158 km
Catania - aeroporto
Fontanarossa



65,8 km
A19 uscita
Motta S. Anastasia



19,2 km
Stazione di Licata

Attrazioni principali

Licata - 19,4 km
Gela - 19,7 km
Piano della Fiera - 24,4 km
La Valle dei Templi (AG) - 57,5 km
Scala dei Turchi (AG) - 70,1 km

Via delle Ginestre
93011 Marina di Butera (CL)
+39 0934 349027 / 0934 349029
info.sikania@lbhs.it
www.sikaniaresort.com

DESCRIZIONE HOTEL

Nell'oasi naturale della Tenutella tra dune di sabbia e vegetazione mediterranea, sorge il Sikania Resort & SPA. Il Resort offre camere ampie e confortevoli programmi di intrattenimento per adulti e bambini, reception aperta 24 h. due bar, due ristoranti, biberoneria, pizzeria, ampia piscina e spiaggia privata attrezzate con ombrelloni e lettini, teatro per spettacoli serali. Servizio assistenza, guardia medica, servizio farmacia, vendita escursioni, negozi, fotografo, tabaccheria e giornali.

CAMERE & SUITE

218 Camere: 176 Classic (singole 9 mq, doppie 14 mq, triple 20 mq e quaduple 26 mq). 42 Superior (singole 9 mq, doppie 14 mq, triple 20 mq e quaduple 26 mq).

IN-ROOM FACILITIES

Letti matrimoniali o doppi, possibilità di aggiungere 3° e 4° letto bambini/adulti, televisore a schermo piatto, minibar, bagno con doccia, asciugacapelli, cassaforte, aria condizionata e riscaldamento regolabili autonomamente.

HOTEL FACILITIES

Intrattenimento, serate a tema, spettacoli serali in teatro che può ospitare fino a 440 persone. Campi da tennis, padel, beach volley, beach tennis, un campo da calcetto, un campo polivalente. Area giochi coperta per bambini e ragazzi. Galleria negozi, tabaccheria, fotografo.

PISCINA

Situata al centro del resort, attrezzata con lettini e ombrelloni. Ampiezza 1200 mq. Piscina per bambini separata, ampiezza 200 mq.

SPIAGGIA

Privata dell'hotel attrezzata con ombrelloni e lettini; disponibili fino ad esaurimento.

SPA

"Rosa dei Venti" 300 mq di estensione, offre: cabine massaggio singole e di coppia, sauna, bagno turco, cabina estetica, percorso benessere, docce aroma e cromoterapia, area relax con assortimento tisane, vasca idromassaggio nella terrazza vista mare, vasca idromassaggio interna. Servizio parrucchiere uomo e donna.

F&B OUTLETS

Ristorante Scirocco con sala interna e gazebo esterno, riesce ad ospitare fino a 400 persone. Angolo biberoneria attrezzata per i pasti dei più piccoli. Cucina per celiaci.

Ristorante "Sottovento" situato in spiaggia, servizio serale à la carte. Pizzeria aperta dal 2017.

1 bar centrale, 1 pool bar e 1 bar in spiaggia con servizio di caffetteria e dispenser per acqua e soft drinks.

PARCHEGGIO & GARAGE

Parcheggio gratuito fino a 200 posti auto, incustodito.

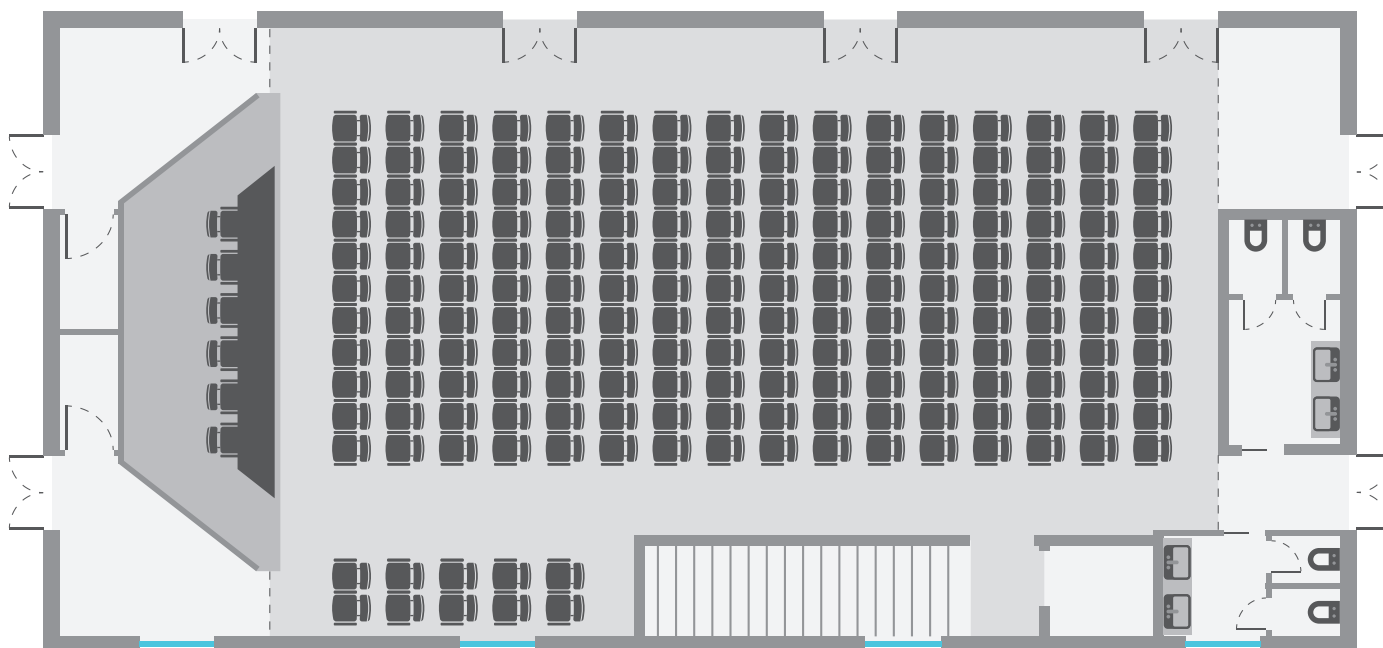
DOG FRIENDLY

Sono ammessi cani di piccola taglia, massimo 10 Kg con supplemento

SERVIZI OBBLIGATORI

Club Card.

SALA LIBECCIO



La sala congressi di 250 mq del Sikania Resort & SPA si trova al piano rialzato con due terrazze panoramiche vista mare, luce naturale, videoproiettore, cabina regia, amplificazione, insonorizzazione e accessibilità per disabili. Adatta ad accogliere meeting di lavoro, workshop ed eventi speciali.

SALA MEETING	TEATRO	BOARD	CABARET	BANCHI SCUOLA	FERRO DI CAVALLO	TAVOLO IMPERIALE	LUNGHEZZA	LARGHEZZA	ALTEZZA	M ²	LUCE NATURALE	VISTA MARE
LIBECCIO	170	50	120	80	55	60	8,07	11,4	2,75	250	X	X

MODICA
BEACH RESORT
MARINA DI MODICA



111
Camere



Centro
Marina di Modica



58 km
Comiso - aeroporto
Pio La Torre



122 km
Catania - aeroporto
Fontanarossa



23 km
A18 uscita Ispica/Pozzallo



23,1 km
Stazione di Modica

Attrazioni principali

Sampieri - 9,9 km
Duomo di San Pietro - 22,6 km
Casa natale di Salvatore
Quasimodo - 22,7 km
Duomo di San Giorgio - 23,6 km
Castello dei Conti
di Modica - 23,8 km

Via del Laghetto ang. Via Taormina
97010 Modica (RG)

+39 0932 1846391

info.modica@lbhs.it

www.modicabeachresort.com

DESCRIZIONE HOTEL

Il Modica Beach Resort sorge nella splendida località di Marina di Modica, a sud della Sicilia. Posizionata a pochi passi dal mare, la struttura è di nuova costruzione e si sviluppa su 4 piani. Vanta un'ampia spiaggia privata per i clienti dell'Hotel, un parcheggio sotterraneo, un'area relax con gazebo, ristorante e bar in spiaggia ed una sala convegni.

CAMERE & SUITE

111 camere: 62 Executive (da 22 a 58 mq), 31 Deluxe (da 30 a 35 mq), 15 Chalet (da 20 a 31 mq) e 3 Suite (da 32 a 38 mq).

IN-ROOM FACILITIES

Letti matrimoniali o doppi (culla ammessa), letti matrimoniali o doppi e letto aggiunto (3° letto adulti/bambini), televisore a schermo piatto, minibar, bagno con doccia, asciugacapelli, cassaforte, aria condizionata e riscaldamento regolabili autonomamente. Televisione 50" con Sky e Dazn. Culla su richiesta.

PISCINA

La piscina scoperta di circa 145 mq di acqua salata è utilizzabile da Giugno a Settembre dalle 9:00 alle 19:00.

SPIAGGIA

Privata dell'Hotel, attrezzata con ombrelloni e lettini.

SPA

Di 110 mq dispone di sauna, doccia finlandese, docce emozionali, bagno turco, cabine trattamenti, angolo relax e tisaneria.

SERVIZI PER BIKERS

Officina attrezzata, ricovero per bici, noleggio bici convenzionato, deposito bici custodito, organizzazione bike tours, menù bikers al ristorante, itinerari ciclistici e piantine dei percorsi, tour guidati per degustazioni.

F&B OUTLETS

Il ristorante, con sala interna e veranda esterna, riesce ad ospitare fino a 270 persone, situato nell'edificio più vicino alla spiaggia. Cucina tipica regionale.

2 bar: il Bistrò Bar Battigia ed il bar in spiaggia, sulle dune.

PARCHEGGIO & GARAGE

Garage sotterraneo (50 posti) protetto dalle barre di accesso, a pagamento.

SERVIZIO CONCIERGE

Possibilità di acquistare su richiesta il pacchetto Family Plus che comprende: culla o sponda anticaduta, vaschetta per il bagnetto, scaldabiberon in camera, seggiolone, tovagliette colorate con posate dedicate, passeggino (su richiesta), piccolo gadget per i più piccoli, tv con canali per bambini e menu dedicati per i più piccoli.

DOG FRIENDLY

Sono ammessi cani di piccola taglia, massimo 10 Kg con supplemento



SPAZI MEETING

La sala meeting, modulabile con la sala ristorante, può essere allestita per ospitare da 80 a 350 persone, in base alle necessità. Ricevimenti e banchetti possono essere ospitati nella vasta zona gazebo fabbricata in legno adiacente al ristorante o nello splendido roof sopra la sala meeting. Entrambe le location esterne godono di vista mozzafiato sul mare.

SALA MEETING	TEATRO	BANCHI SCUOLA	FERRO DI CAVALLO	TAVOLO IMPERIALE	LUNGHEZZA	LARGHEZZA	ALTEZZA	M ²	LUCE NATURALE	VISTA MARE
AGAVE	80	45	25	30	10,2	9,85	3,4	100,47	X	X

LA MERIDIANA

BLEISURE HOTEL

PERUGIA



97

Camere



7 km

Perugia



16 km

Perugia - aeroporto
S. Francesco d'Assisi



121 km

Ancona - aeroporto R. Sanzio



1,4 km

A1 uscita Ferro di Cavallo



5 km

Stazione di Perugia

Attrazioni principali

Città della Domenica - 2,5 km
Corciano - 6,2 km
Oratorio di San Bernardino - 7 km
Rocca Paolina - 7 km
Galleria Nazionale dell'Umbria - 7 Km

Via del Discobolo, 42
06132 Perugia (PG)

+39 0942 620711

info.meridiana@lbhs.it

www.lameridianaperugia.it

DESCRIZIONE HOTEL

A Perugia, nel cuore dell'Umbria. Lo stile metropolitano dell'Urban Hotel La Meridiana accoglie i suoi ospiti in un'atmosfera da loft newyorkese. Immerso nel verde del giardino panoramico che lo circonda troviamo una piscina, che lo rende perfetto per una fuga dalla frenesia quotidiana. L'hotel gode di una suggestiva vista sulla città dove è possibile trascorrere soggiorni di piacere o di lavoro. Un ambiente raffinato e minimalista unito a un'atmosfera cordiale e discreta che ben si presta a ospitare meeting, cerimonie ed eventi speciali. L'hotel dispone di servizi dedicati alla vostra famiglia, come i menù per bambini, ma non solo: anche i vostri amici animali saranno ben accolti da noi. L'edificio costruito nel 2004 ha 3 piani e due ascensori.

La Meridiana vi invita a scoprire l'Umbria, ricca di fascino e di piccoli borghi pittoreschi: per piacere o per lavoro l'occasione è sempre valida per cogliere momenti di pura bellezza da portare con sé.

CAMERE & SUITE

97 camere: 20 comfort (21 mq) di cui 9 doppie, 5 triple e 6 quaduple. 71 superior (21 mq) di cui 17 doppie, 22 triple, 31 doppie e 1 quadrupla. 6 executive (24 mq) di cui 3 doppie e 3 triple.

IN-ROOM FACILITIES

Letti matrimoniali/doppi, 3° e 4° letto aggiunto (divano letto per bambini/adulti o letto a castello), materassi di

qualità Premium, TV a schermo piatto con Sky, minibar, bagno con vasca o doccia, asciugacapelli, cassaforte, aria condizionata e riscaldamento a regolazione individuale. Le camere Superior sono dotate di prese USB 3.0, luci di lettura, lampade a led e armadi a giorno.

PISCINA

Piscina esterna di 100 mq con angolo idromassaggio, cascata sensoriale, ombrelloni e lettini. Angolo giochi per bambini.

F&B OUTLETS

Il ristorante "Il Vespertino" offre menu à la carte con una sala interna e una veranda estiva che si affaccia sul giardino dell'hotel e può ospitare fino a 195 persone. Utilizzato anche come sala colazioni. Colazione a buffet calda e fredda, cena à la carte.

1 Lounge Bar.

SERVIZIO CONCIERGE

Noleggio auto con autista, servizio lavanderia ed escursioni.

PARCHEGGIO & GARAGE

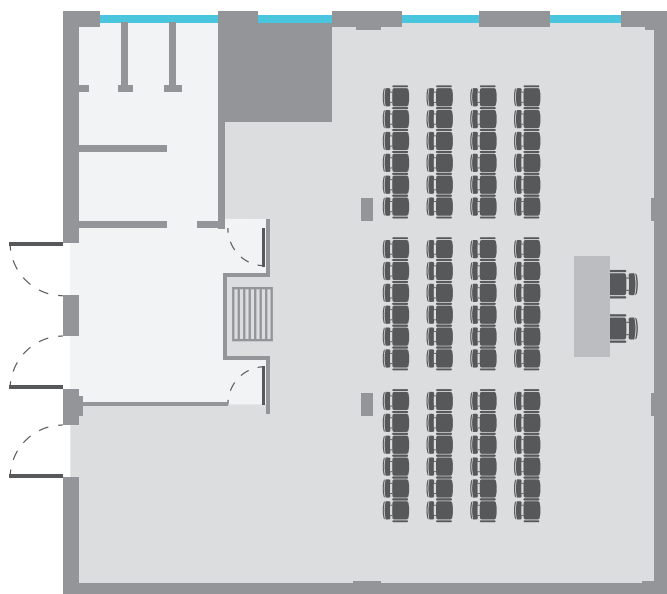
Parcheggio gratuito anche per i pullman turistici.

DOG FRIENDLY

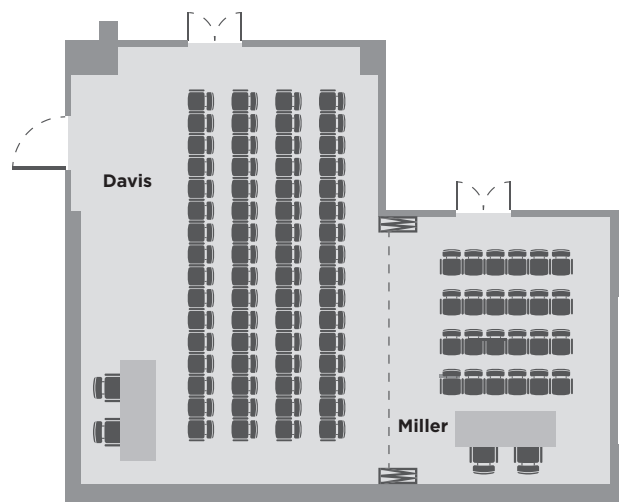
Gli animali di piccola taglia sono ammessi su richiesta con un supplemento.

SPAZI MEETING

New Orleans



Jazz



La sala riunioni principale di New Orleans può ospitare fino a 90 persone. La sala Jazz (Miller / Davis) può ospitare fino a 50 persone e può essere divisa in due sale, di cui una con luce naturale.

Lavagna a fogli mobili, videoproiettore, microfoni fissi e mobili, impianto audio-video, ascensore e connessione Wi-Fi. Su richiesta: sistema di traduzione con sala regia, sala regia, sistema di videoconferenza.

SALA MEETING	TEATRO	BOARD	CABARET	BANCHI SCUOLA	FERRO DI CAVALLO	TAVOLO IMPERIALE	LUNGHEZZA	LARGHEZZA	ALTEZZA	M ²	LUCE NATURALE
NEW ORELEANS	93	70	80	58	50	70	26,64	16,27	3	157,84	
DAVIS	42	14	27	20	15	14	9,91	6,89	3	77,15	X
MILLER	12	12	12	15	8	12	6,07	4,96	3	30	
JAZZ (DAVIS + MILLER)	52	26	39	40	23	26	15,98	11,85	3	107,15	X

HOMIE

/>STAY SMART



41
Camere



1,6 km
Rimini



7,1 km
Rimini - aeroporto F. Fellini



95,3 km
Ancona - aeroporto R. Sanzio



126 km
Bologna - aeroporto G. Marconi



24,5 km
A14 uscita Rimini sud



5 min a piedi
Stazione di Rimini

Attrazioni principali

Ponte di Tiberio - 2,4 km
Arco di Augusto - 3,6 km
Piazza Cavour - 2,6 km
Borgo San Giuliano - 2,4 km
Tempio Malatestiano - 2,6 km
Piazzale Kennedy - 240 mt

Via Medaglie D'Oro, 7
47921 Rimini (RN)
+39 0541 671421
info.rimini@homiehotels.it
www.homiehotels.it

DESCRIZIONE HOTEL

Scopri Homie, la nuova frontiera dell'accoglienza a Rimini. Questo hotel innovativo trasforma radicalmente l'idea tradizionale di alloggio in un'avventura su misura e autonoma. Un soggiorno Smart del tutto digitalizzato. Diventa il protagonista della tua esperienza di viaggio, modellandola sui tuoi tempi, le tue preferenze e garantendoti un livello di privacy senza precedenti. Al centro di tutto c'è l'app Homie, una vera e propria chiave virtuale che apre le porte a una serie di possibilità, dall'ingresso senza chiavi fisiche alle prenotazioni di servizi unici, sempre disponibili sul tuo dispositivo mobile. Posizionato in una oasi di verde, a breve distanza dall'azzurro del mare e dall'energetica vita cittadina di Rimini, Homie è l'equilibrio perfetto fra serenità naturale e esplorazione metropolitana. Optando per Homie, opti per un'esperienza di soggiorno eccezionale e personalizzata, tanto unica quanto lo sei tu.

CAMERE & SUITE

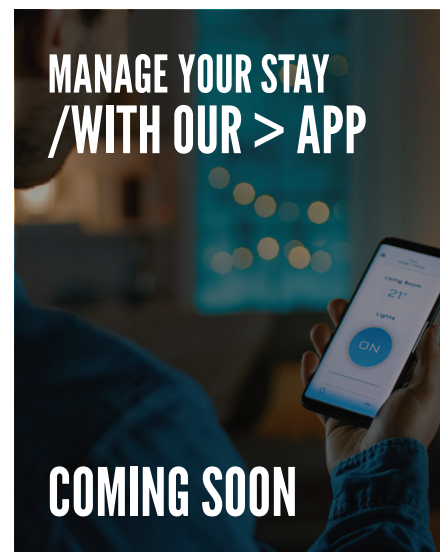
Le nostre 41 camere e suite sono concepite per riflettere la filosofia Homie: spazi funzionali, accoglienti e tecnologicamente avanzati. Ogni dettaglio, dalla gestione domotica al wi-fi ultraveloce, dai materassi di alta qualità alla scelta di intrattenimento con Sky, è pensato per garantirti il massimo del comfort e della privacy. I materassi alti 30 cm sono selezionati appositamente per garantire un'alta qualità del sonno. Con l'app Homie, il tuo smartphone diventa la chiave di un mondo di servizi, permettendoti di personalizzare il tuo soggiorno secondo le tue preferenze.

IN-ROOM FACILITIES

Ogni camera è dotata di un insieme di servizi in-room senza precedenti. Oltre alla tecnologia domotica e alla connessione wi-fi, troverai TV con Sky per i tuoi momenti di relax. L'app Homie arricchisce questa esperienza, offrendoti controllo totale sul tuo soggiorno con semplici tocchi sullo schermo del tuo dispositivo.

HOTEL FACILITIES

Homie va oltre le aspettative con i suoi spazi comuni e servizi. L'ampio spazio di co-working, la Starbucks coffee station, le food vending machine sono solo alcune delle caratteristiche che rendono l'hotel un luogo ideale per lavorare, socializzare e rilassarsi.



LINDBERGH HOTELS

Piazzale Giacomo Matteotti, 28 - 61121 Pesaro (Pu)

Tel. ufficio informazioni: +39 072163071

E-mail: groups@lbhs.it - info@lbhs.it

www.lindberghhotels.com

LINDBERGH

HOTELS